

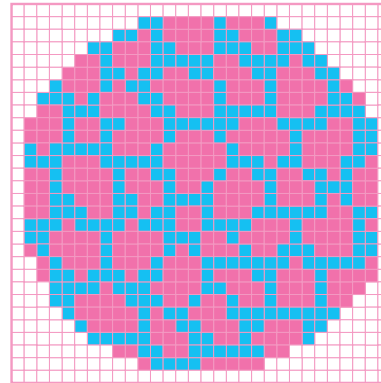


「シマウマ・麒麟・こじか柄のクロスステッチブローチ」図案

※布はクロスステッチ専用布(54目/10cm)を使用しています。

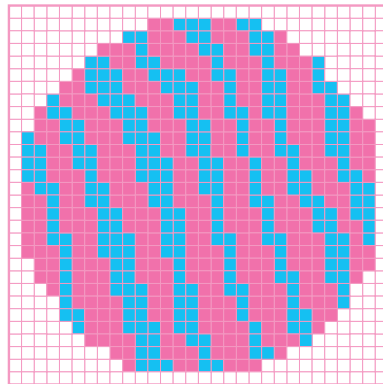
※刺しゅう糸は、すべて3本どりです。

麒麟柄



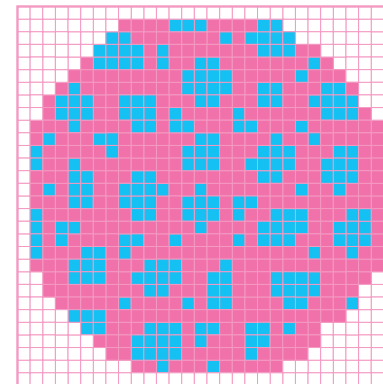
■黄 ■茶

シマウマ柄



■白 ■黒

こじか柄



■ベージュ ■赤茶